

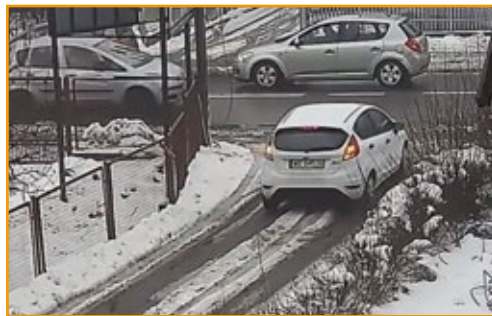
AHD白色/赤外線LEDボックスカメラ

UAHD-675AF

- 1/2.8型 SONY STARVIS CMOS
- 1945 (H) × 1097 (V) 2.13M
- f=2.8~12mm 電動ズーム
- 最低照度 白黒 0.002lx
(電子感度アップ×8、AGC MAX、F1.4)
- ノイズリダクション機能 2DNR、3DNR
- プライバシーマスク
- 白色LED / IRLED 各4個
- 逆光補正 (BLC/WDR)
- HLC (HSBLC) 機能

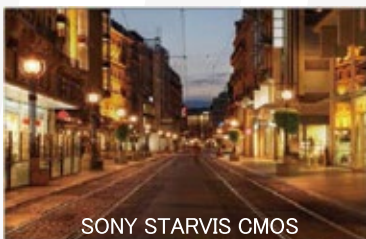


CVBS



AHD 2.0(1920×1080p)

200万画素の
SONY CMOSセンサーで、
AHD2.0のFull HD
高解像度の映像を
提供するだけでなく、
夜間にも鮮明な画質の
映像を実現します。

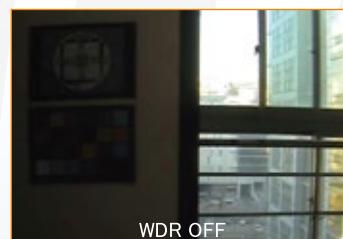


SONY STARVIS CMOS

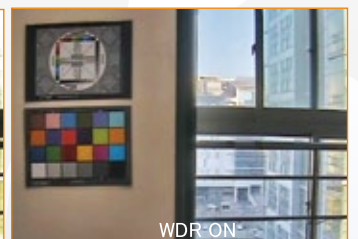


既存

■ 1/2.8" SONY STARVIS CMOS
STARVISは監視カメラ用途のための高感度CMOSイメージセンサーです。



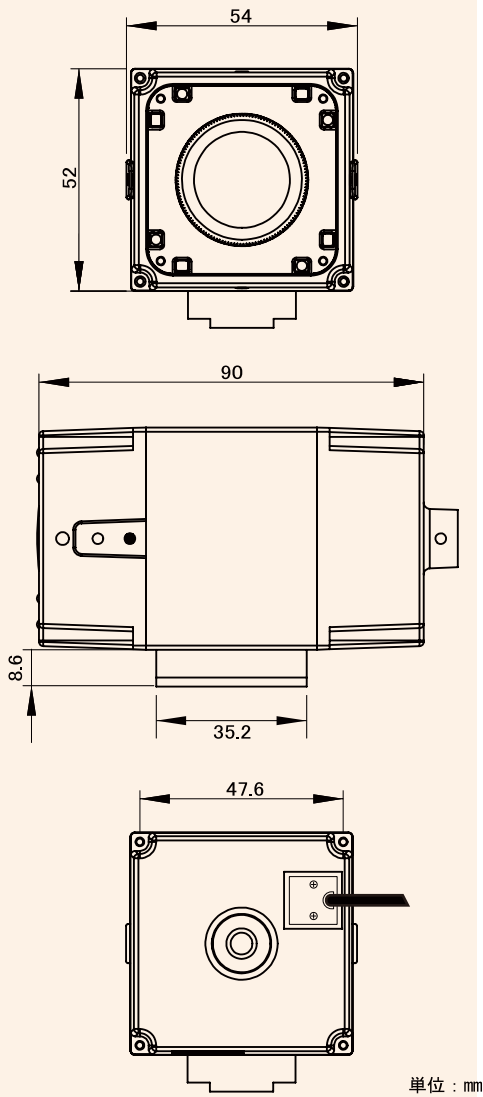
WDR OFF



WDR ON

■ WDR機能
WDR機能により、逆光で発生する暗い領域の明るさを調整し視認性を向上させます。

■ 外形寸法図



■ 仕様

項目	UAHD-675AF
撮像素子	1/2.8型 SONY STARVIS CMOS
有効画素数	1945(H)×1097(V) 2.13M
ビデオ出力	AHD又はCVBS 1Vp-p 75Ω
ビデオ出力解像度	AHD(1920×1080P)、CVBS(960H)
S/N比	50dB 以上 (AGC OFF)
最低照度	カラー 0.02lx(電子感度アップ×8、AGC MAX、F1.4) 白黒 0.002lx (電子感度アップ×8、AGC MAX、F1.4)、0 lx(IR LED点灯時)
シャッタースピード	1/30 ~ 1/30,000秒、FLK
電子感度アップ	Off、×2 ~ ×32倍
デイ/ナイト	ICR(IRカットフィルター)
ホワイトバランス	オート、AWB、AWC⇒SET、マニュアル
逆光補正	BLC/HLC/WDR
ノイズリダクション	2D+3DNR (OFF、低/中/高)
その他カメラ機能	動き検出、プライバシーマスク、SMART IR、MIRROR、FLIP、 DEFOG、ACE
焦点距離	Motorized Lens f=2.8~12mm
F値	F1.4
画角	水平 93.6° ~ 27.8° 垂直 64.6° ~ 21.4°
搭載LED数/投光距離	白色LED 4個/IR LED 4個 25~30m
動作周囲温度/湿度	-20°C~+50°C 30%~90% RH(非結露)
供給電源	DC12V(±10%)
消費電流	最大600mA
質量	約200g
外形寸法	54(W) x60.6(H) x 98(D)mm

※上記の仕様は改良のため予告なく変更されることがあります。

■ IR LED/白色LED



■ IR LED/白色LED

IRLEDと白色LEDを同時に搭載し、監視環境に応じてLEDの種類を選んで点灯できます。

■ UTC制御



■ UTC機能

現場に設置されたカメラの設定を遠隔で変更する事が出来ます。



安全に関するご注意

ご使用の際には、取扱説明書をよくお読みの上、正しく設置してご使用ください。

UNIMO ユニモテクノロジー株式会社

東京 本社 〒101-0021 東京都千代田区外神田6丁目15番11号日東ビル4F
TEL:03-3837-6744 FAX:03-3837-6745

大阪 営業所 〒533-0033 大阪府大阪市東淀川区東中島1-5-7 新大阪コスモビル702号
TEL:06-6326-4344 FAX:06-6326-4345

福岡 営業所 〒812-0013 福岡県福岡市博多区博多駅東3-11-15文喜ビル201号
TEL:092-418-7006 FAX:092-418-7007

www.unimo.co.jp